

SYSTEMBESCHREIBUNG

INTEK KKD ist ein (kostengünstiges) modulares Deckensystem (nach DIN 18168) in Achsrasterbauweise für Produktions- und Laborräume mit erhöhten hygienischen und lufttechnischen Ansprüchen, insbesondere für GMP-, FDA-, VDI-, DIN/ISO-konforme Reinraumbauten, in folgenden Anwendungsbereichen:

Pharmazie | Biotechnologie | Lebensmittel

Kosmetik | Forschung | Medizin

Das nicht begehbare System ist vielfach bewährt, durchgängig konstruiert und konfiguriert aus handelsüblichen Systembauteilen verschiedener Hersteller (MCI, Bausewein, Suckow & Fischer, etc.).

Es ist kombinierbar mit allen üblichen Einbauten wie Leuchten, Luftdurchlässen, Sprinklern, usw.

Es ist kombinierbar mit allen üblichen Einbauten (Leuchten, Luftdurchlässen, FFU, Sprinklern, usw.).



Klemmkassettendecke

INTEK KKD

HAUPTMERKMALE

- ◆ kostengünstig (für untergeordnete Bereiche oder s. g. low-budget-Projekte)
- ◆ nicht begehbar, geringe Stabilität
- ◆ einfacher Aufbau
- ◆ kleine Abhänge-Spannweiten
- ◆ sehr geringe Eigenlast
- ◆ reinraumseitig flächenbündig
- ◆ geringe Bauhöhe (ca. 90 mm)
- ◆ kleine Rasterfelder
- ◆ alle Elemente gleicher Größen sind untereinander und ohne Demontage von Nachbarelementen austauschbar
- ◆ alle Teile können elektrisch leitend verbunden werden
- ◆ geringer Materialeinsatz, keine Verbundwerkstoffe
- ◆ alle Elementfugen mit definierten Querschnitten
- ◆ problemlos und vollständig abdichtbar
- ◆ kurze Bauzeiten, wenig Staub-, Schmutz- und Abfallanfall
- ◆ außer Dichtungsmaterialien nur unbrennbare (Baustoffklasse A1 nach DIN 4102) und inaktive Baustoffe
- ◆ alle Elemente werden projektbezogen geplant, angeboten, gefertigt und montiert.

ZUBEHÖR + OPTIONEN

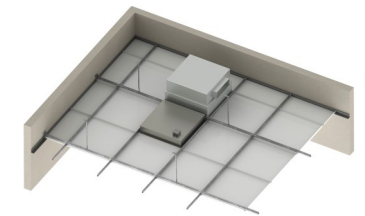
Leuchten, Revisionsklappen und -kästen, Schallabsorber, Durchführungen, Schall- und Wärmedämmung, Luftdurchlässe, FFU, etc.



INTEK Funktionsraum GmbH
Untere Hofmark 27
94424 Arnstorf/Mariakirchen

Telefon 08723 97 888-0
Telefax 08723 97 888-28

info@intek-fr.de
www.intek-funktionsraum.de



Geschäftsführer:
Gertraud Sicheneder
USt-IdNr. DE 813 521 630
Steuer-Nr. 91 41/129/306 80

SYSTEMBESCHREIBUNG

Technische Daten

Rastermaße	625 mm x 625 mm (625 mm x 1.250 mm) 600 mm x 600 mm (600 mm x 1.200 mm) (andere Rastermaße nach Vereinbarung)
Abhängigeraster	bis 1.200 mm x 1.200 mm
Systemhöhe	je nach Art des Tragrasters 48/86/105 mm
Belastung	nicht begehbar
Druckbelastung	Betriebs-Differenzdrücke von -20 Pa bis + 70 Pa, Druckstöße sind unbedingt zu vermeiden
Eigenlast	ca. 8 kg/qm je nach Ausstattung (ohne Ein- und Anbauten)
Toleranzen	nach TAIM
Modularität Flexibilität	Deckenplatten, Leuchten und Luft-Durchlässe identischer Rastermaße können – ohne Demontage von Nachbarelementen – noch während der Montage und/oder auch später, getauscht werden.
Abhängung	Dübel/Trägerklammern, Nonius-Abhänger Stahl verz.
Verbindungssteile	Stahlblech Trag- und Klemmprofil DP12, oder Stahlblech C-Profil CD 60 x 27
Klemmprofile Tragprofile	Stahlblech Klemmprofil DP12 oder Stahlblech C-Profil CD 60 x 27
Deckenkassetten	0,6 mm starke, elektrolytisch verzinkte Qualitäts-Stahl- Feinbleche. Aluminium und Edelstahl sind möglich.
Oberfläche	alle reinraumseitigen Oberflächen sind pulverbeschichtet ähnlich RAL 9010 mit Polyester-Mischharz,

Klemmkassettendecke

INTEK KKD

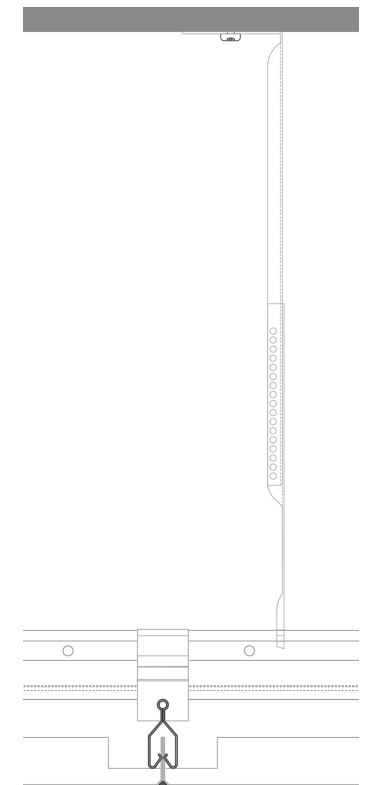
Anschlussprofile Dichtungen	Stahlblech (wie Deckenplatten) je nach Anwendung/Einsatzbereich neutral veretztes GMP/FDA-Silicon ca. RAL 9010, (PU-Hybrid weiß, PUR weiß) PE-PUR Trockendichtungen, Fugen ca. 6 mm breit
Dämmstoffe	auf Wunsch Mineralwolle in PE-Folie
Baustoffe	außer Dichtungsmaterialien nur unbrennbare inaktive Baustoffe (Baustoffklasse A1 nach DIN 4102)
Brandschutz	F0 (nach DIN 4102)
Schallschutz	R'w bis ca. 20 dB (nach DIN 4109)
Wärmedämmung	$k > k. A. [W/m^2 K]$ als mittlerer Wert bei optionaler Füllung mit Mineralwolle (DIN 4108)
Potentialausgleich	Anschluss bauseitig durch das Elektro-Gewerk, Verdrahtungen der Einzelteile auf Wunsch möglich – alle Teile können untereinander leitend verbunden werden
Leuchten	RR-LED-Einbauleuchten bis 8800 Lumen, quadratisch oder rechteckig, direkt im Tragraster oder in den Deckenplatten eingebaut, mit abklappbaren Scheiben (Wartung von unten). Leuchten mit anderen Maßen und Bestückungen, Notlicht, etc., auf Wunsch
Luftdurchlässe FFU	Luftdurchlässe und FFU werden meist bauseitig eingebaut. Aussparungen für die üblichen Größen (z. B. 625/625 oder 800/800 mm) werden für die jeweiligen Fabrikate so gefertigt, dass sie flächenbündig eingebaut werden und die Gehäuse zu den Aussparungen abgedichtet werden können



INTEK Funktionsraum GmbH
Untere Hofmark 27
94424 Arnstorf/Mariakirchen

Telefon 08723 97 888-0
Telefax 08723 97 888-28

info@intek-fr.de
www.intek-funktionsraum.de



Geschäftsführer:
Gertraud Sicheneder
USt-IdNr. DE 813 521 630
Steuer-Nr. 91 41/129/306 80